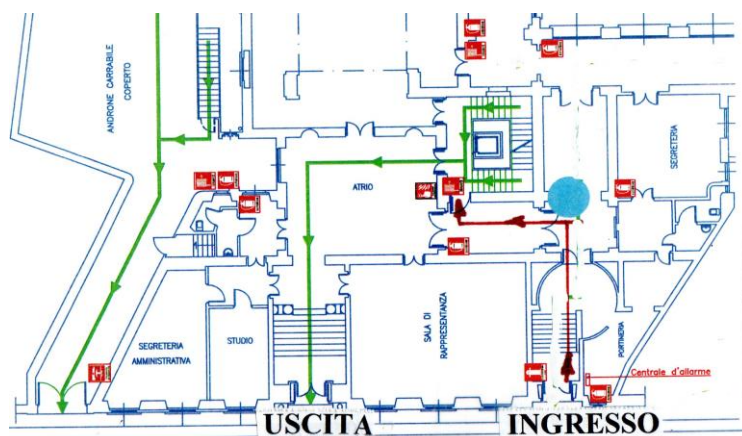


INFORMAZIONI del Datore di LAVORO allo STUDENTE in occasione dei Corsi di Recupero 2-8 Settembre 2020. (D.L. 81/2008 art. 18),

MODALITA' DI ACCESSO AL MONTINI

- 1) L'accesso al Montini avverrà dal "portone" di C.so di Porta Romana N° 105, con obbligo di mascherina indossata correttamente, per coloro che inizieranno le lezioni di recupero alle ore 8.00; per coloro che inizieranno le lezioni di recupero alle ore 10.00 o alle ore 12.00, l'accesso, sempre con mascherina, avverrà dalla portineria.



- 2) Ciascun studente/essa dovrà quotidianamente **consegnare al docente** presente in classe, l'autodichiarazione in allegato, firmata dal genitore se minorenne. Per evitare assembramenti e code in portineria, si prega di stampare e compilare al domicilio l'autodichiarazione, prima di recarsi al Montini. Se lo studente sarà privo di autodichiarazione firmata, **NON potrà partecipare alle lezioni di recupero.**
- 3) In modalità random (casuale) potrà essere rilevata la temperatura corporea con "termo-scanner" dal personale di portineria dell' Istituto Cabrini.
- 4) Lo studente/essa quindi salirà al terzo o quarto piano nell'aula assegnata come da programma e piantina in allegato, usando le scale, in "fila indiana" e mantenendo **1 metro di distanza** (3 gradini);

DISPOSITIVI DI PROTEZIONE

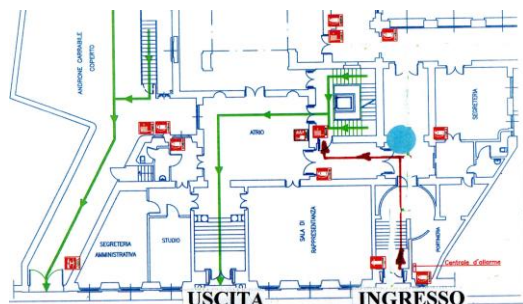
- 1) E' obbligatorio l'uso della mascherina all'interno della struttura e **durante le lezioni**;
- 2) Sono ammesse mascherine "personali" Ffp2- Ffp3, ma **NON** quelle con valvola;

PRECAUZIONI IGIENICHE PERSONALI

- 1) Igienizzare le mani frequentemente utilizzando il gel all'ingresso dell' aula
- 2) Durante i movimenti o le soste in aree comuni mantenere la distanza reciproca di 1 m.
- 3) Il banco (unico) sarà occupato per l'intera presenza al corso (è vietato cambiare banco a piacimento durante la mattinata); è vietato spostare i banchi;
- 4) L'accesso ai bagni sarà fatto mantenendo la distanza di 1 metro e con mascherina correttamente indossata.
- 5) Si prega di attenersi alle indicazioni ministeriali riguardo l' impossibilità di strette di mani, abbracci e altre manifestazioni di "stretto contatto".

MODALITA' DI USCITA

- 1) Lasciando l'aula ed il piano, utilizzando le apposite scale si arriva al piano terra "0";
- 2) Passando davanti alla cappellina si uscirà dal portone agendo sul maniglione antipanico.



GESTIONE DI UNO STUDENTE/ESSA "SINTOMATICO/A".

- 1) In presenza di sintomi influenzali, comuni anche al Sars-CoV-2, quali sensazione di febbre, tosse secca, mal di gola, difficoltà respiratorie, congiuntivite (lacrimazione occhi), malessere generalizzato e spossatezza, NON avvicinarsi all'interessato, invitarlo ad indossare la mascherina se sprovvisto, areare subito il locale e tenersi ad almeno 2 metri di distanza.
- 2) Il docente presente in aula chiederà l'intervento di Patrizia Caselli o Elisabetta Vavassori che accompagneranno lo studente/essa "sospetto" nell'aula a ciò predisposta al IV piano dello stabile.
- 3) NON toccare la zona dove era sistemata la persona; si procederà in seguito a sanificazione di tutto l'ambiente. Le attività NON potranno procedere in quell'aula.
- 4) La persona con sintomi rimarrà nel locale a ciò predisposto mentre Patrizia C. rileverà di nuovo la temperatura corporea e successivamente contatterà la famiglia dello studente/essa perché vengano a prendere il figlio/a; contemporaneamente, la famiglia, contatterà il loro medico di base.

Il presidente della Soc. Coop. Sociale Milano 15

Milano 27 Agosto 2020

F.to Ing. Emanuele Sandi